

CadMouses Wireless ユニバーサルレシーバー (Universal Receiver、UR) とのペアリング Windows 版

CadMouses Wireless に付属のレシーバーは、ユニバーサルレシーバー (Universal Receiver、UR) という製品名で、CadMouses Wireless リリース以前の、3D コネクションワイヤレスデバイスのレシーバーと異なり複数の 3D コネクションワイヤレスデバイス (最大 5 個まで) との接続が可能です。また、そのペアリングの作業もこれまでのレシーバーとは異なります。

ユニバーサルレシーバーとのペアリングの作業では、CadMouse Wireless から USB ケーブル接続を外しますので、事前に USB ケーブルを接続して充電をしておいてください。

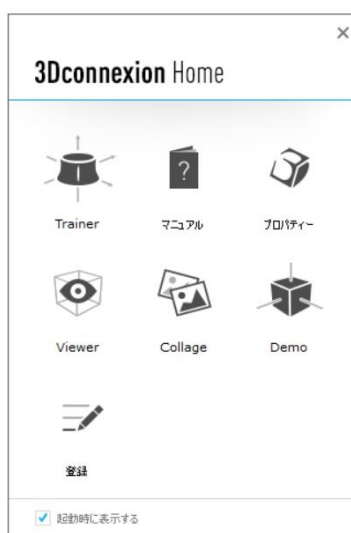
3D コネクションのドライバー (バージョン 10.5.x 以上) をインストールしてください。

ドライバーをインストール後、3Dconnexion Home を実行します。

以下のアイコンを実行するか、Windows のメニューから 3Dconnexion Home を選び実行してください。



以下の画面が表示されます。



USB ケーブルとの接続は外し、ユニバーサルレシーバーを USB ポートへ差し込んでください。

3Dconnexion Home 中のプロパティを実行します。
以下のウィンドウが表示されます。



以下のようにこのウィンドウの上のプルダウンのところで、**Universal Receiver** を選択します。



以下のように「デバイスを追加」ボタンをクリックします。



デバイスの選択で、ペアリングを行いたいデバイスを選択します。
ここでは CadMouses Wireless を選択します。



以下のウィンドウが表示されます。



USB ケーブルが未だ接続されているようでしたら外してください。

CadMouses Wireless の底面のスイッチをオンにし、



下の画像にあるように、ユニバーサルレシーバーとブルートゥースの切り替えボタンで、ユニバーサルレシーバー側に青い光が光るようボタンを必要回数押して切り替えてください。



この状態で、ユニバーサルレシーバーが CadMouses Wireless 本体を認識すると、以下のウィンドウが表示されます。



CadMouses Wireless 本体を、カーソルを動かすように机の上やマウスパッドの上で横に移動させてください。

正常にペアリングの認識の工程が進むと、先のウィンドウが下のようになります。
「続行」ボタンをクリックして先へ進んでください。



ペアリングの作業が完了しました。「閉じる」ボタンをクリックして終了してください。



以上